



EXPERIENCIAS DE GESTIÓN NATURALISTICA
EN BOSQUES DE CONÍFERES
DE L'ALT PIRINEU

Solsona, 7 de Octubre de 2021

- 01 **INTRODUCCIÓN**
- 02 **PINCELADAS DE GESTIÓN NATURALÍSTICA**
- 03 **CONSEJOS FINALES**

INDEX

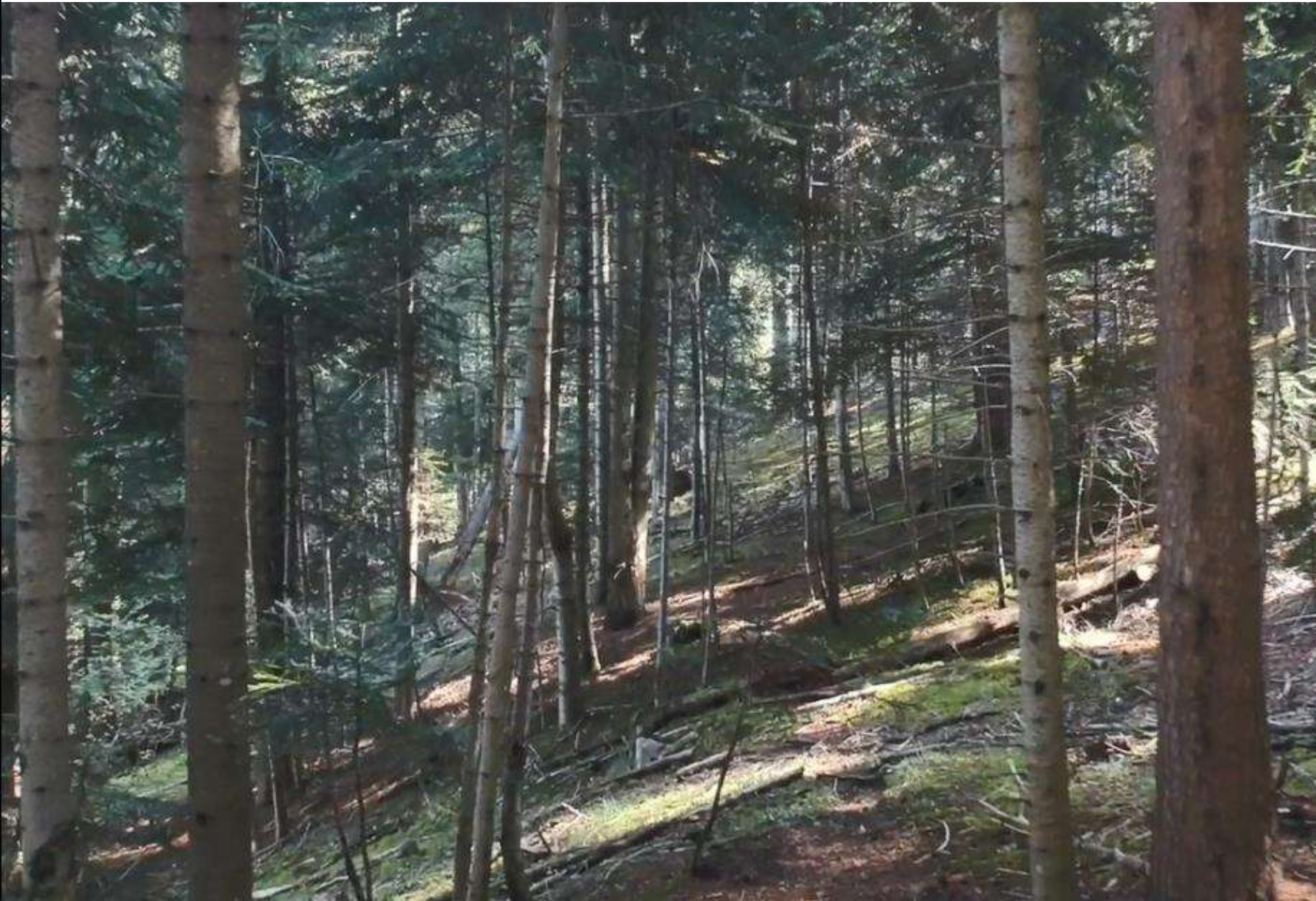
01

Introducción

02

Pinceladas de gestion
naturalistica

Masas capitalizadas con tres o más clases de edad





Masas de abetos en diferentes fases iniciales



Masas maduras y capitalizadas



Masas jóvenes de regenerado homogéneo



Masas densas homogéneas de edad intermedia



03

Consejos finales

- Adaptabilidad y simplicidad
- No tener miedo a cortar
- Árboles objetivo en pleno potencial de crecimiento
- Favorecer todos los procesos naturales del bosque
 - Regeneración
 - Educación / Conformación
 - Madurez / grandes diámetros
- La irregularidad es una consecuencia
- No olvidar nunca el rendimiento económico
- Marcar, modelar i disfruta

Gracias



Centre de Ciència i Tecnologia Forestal de Catalunya
Crta. de Sant Llorenç de Morunys, Km.2
25280 Solsona

T +34 973481752
ctfc@ctfc.cat
www.ctfc.cat